

SERIA PS-BMT72HC

-182/525-540

MODUŁY KRZEMOWE MONOKRYSTALICZNE

Kluczowe cechy



Seria modułów Propsolar PREC Mono łączy w sobie innowacyjne technologie 182mm, multi-busbar oraz half cut. Dzięki wykorzystaniu najnowszych rozwiązań uzyskano wysoką wydajność i moc wyjściową.



Wysoka moc wyjściowa większa niż 702W
Wraz z dodatkową mocą nawet do 30% mocy wyjściowej (W oparciu o model bifacjalny 540W)



Powierzchnia antyrefleksyjna i zapobiegająca zabrudzeniom zmniejsza utratę mocy z powodu brudu i kurzu



Znakomita wydajność w warunkach środowiska o niskim natężeniu promieniowania



Zwiększona odporność na obciążenia mechaniczne: posiada certyfikat odporności na wysokie obciążenia wiatrem (2400Pa) i obciążenia śniegiem (5400Pa)



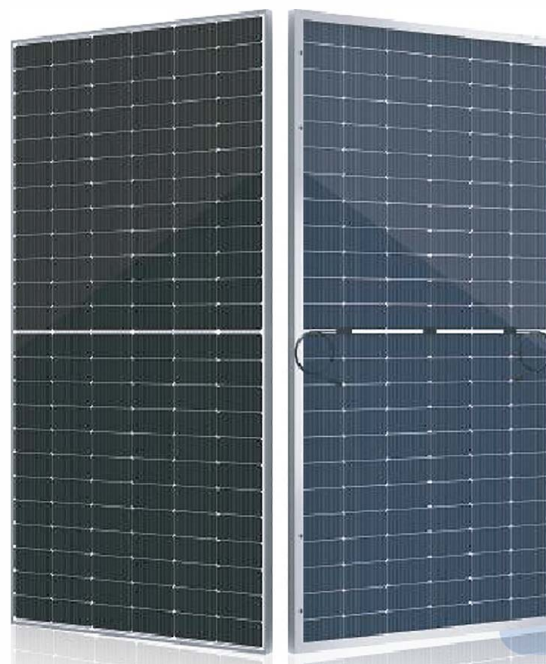
Wysoka odporność na sól i amoniak

Niezawodna jakość

- Tolerancja mocy: 0~+3 %
- 100% podwójna kontrola elektryczna zapewnia, że moduły nie są uszkodzone
- Moduły są dzielone według prądu w celu poprawy wydajności systemu
- Odporność na potencjalnie indukowaną degradację (PID)

Kompleksowe certyfikaty

- CE, IEC61215, IEC61730, IEC61701, IEC62716, IEC62804
- ISO 9001: 2008: Systemy zarządzania jakością



Shanghai Propsolar New Energy Co.,Ltd

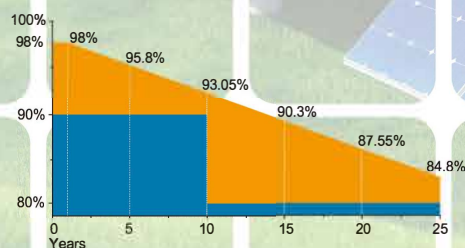
Firma Propsolar jest producentem kryształowych ogniw słonecznych z krzemu, modułów fotowoltaicznych (PV), solarnych systemów, solarnych pomp wody i solarnego oświetlenia ulicznego. Specjalizujemy się w projektowaniu i wykorzystaniu nowej energii, zapewniając kompleksową obsługę naszym klientom.

Kontakt:

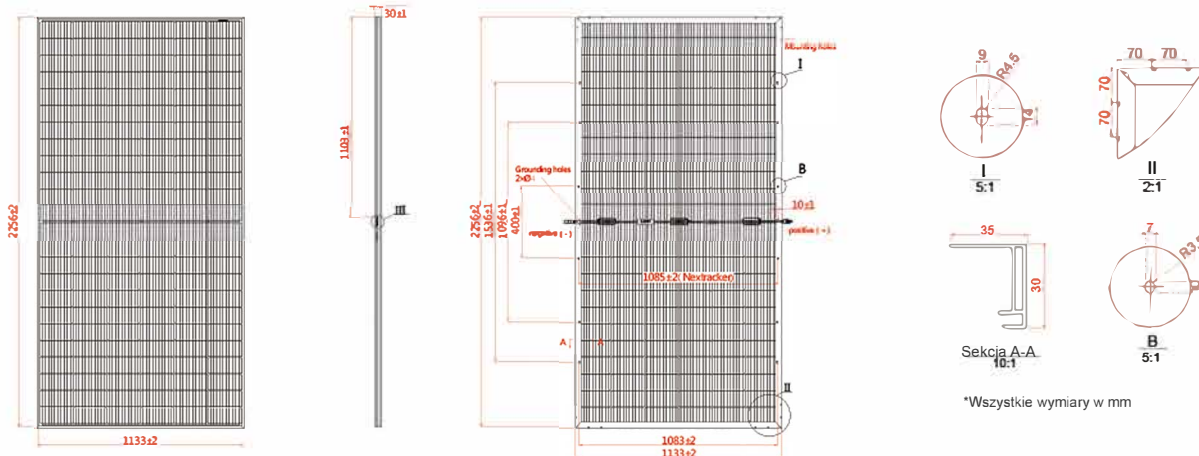
Adres: ul. Juliusza Słowackiego 35
80-257 Gdańsk
Email: biuro@avitron.pl
Website: www.avitron.pl

Znakomita gwarancja

- 15-let gwarancji na produkt
- 25-let liniowej gwarancji mocy wyjściowej



SERIA PS-BMT72HC -182/525-540



*Wszystkie wymiary w mm

PARAMETRY MECHANICZNE

Komórka (mm)	Mono 182x91
Waga (kg)	32
Wymiary (LxWxH) (mm)	2256x1133x30mm
Przekrój poprzeczny kabla (mm ²)	4
Liczba komórek i połączeń	144
Liczba diod	IP68, 3
Złącze skrzynki przyłączeniowej	MC4
Kabel wyjściowy	350mm(+)/450mm(-); 1200mm

WARUNKI PRACY

Maksymalne napięcie instalacji	DC 1500V(IEC)
Temperatura robocza	-40°C~+85°C
Maksymalny bezpiecznik łańcucha	25A
Maks. obciążenie statyczne, Przód (np. śnieg i wiatr)	5400Pa (112 lb/ft ²)
NOCT	45±2°C
Klasa zastosowania	Klasa A

PARAMETRY ELEKTRYCZNE

TYP	PS-BMT72525HC		PS-BMT72530HC		PS-BMT72535HC		PS-BMT72540HC	
	Przód	Tył	Przód	Tył	Przód	Tył	Przód	Tył
Znamionowa moc maks. w STC (W)	525	395	530	400	535	405	540	410
Napięcie otwartego obwodu (Voc/V)	49.18	49.16	49.31	49.26	49.38	49.36	49.49	49.47
Maksymalne napięcie zasilania (Vmp/V)	40.76	40.10	41.01	40.23	41.27	40.33	41.53	40.45
Prąd zwarcia (Isc/A)	13.52	10.10	13.63	10.19	13.71	10.28	13.83	10.39
Maksymalny prąd zasilania (Imp/A)	12.89	9.86	12.93	9.95	12.97	10.05	13.01	10.14
Sprawność modułu[%]	20.5%		20.7%		20.9%		21.1%	
Tolerancja mocy (W)	0~+3%							
Współczynnik temperaturowy Isc (αIsc)	+0.05%/°C							
Współczynnik temperaturowy Voe (βVoe)	-0.28%/°C							
Współczynnik temperaturowy Pmax (γPmp)	-0.35%/°C							

Naświetlenie promieniowania 1 000W/m², Temp. komórki 25°C, masa powietrza 1.5

UZYSKANIE MOCY Z TYŁU 530W

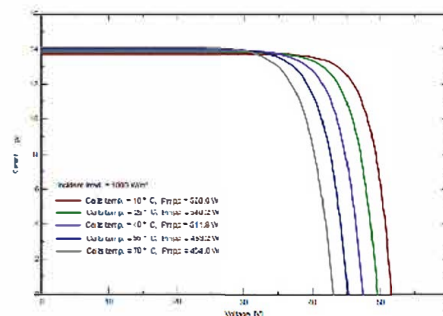
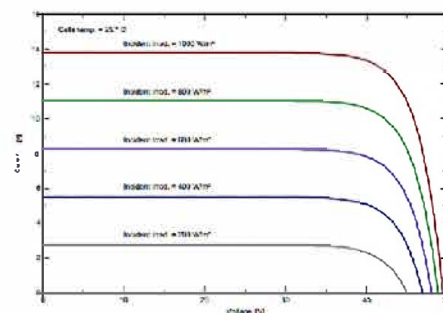
Uzysk mocy	10%	15%	20%	25%	30%
Maksymalna moc	583	610	636	663	689
Napięcie w obwodzie otwartym	49.33	49.33	49.33	49.33	49.33
Prąd zwarcia	14.96	15.64	16.32	17.00	17.68
Maksymalne napięcie zasilania	41.03	41.03	41.03	41.03	41.03
Maksymalny prąd zasilania	14.21	14.86	15.50	16.15	16.80

SPOSÓB PAKOWANIA

Kontener	20'GP	40'HQ
Sztuk na palecie	32	32
Palet w kontenerze	5	26
Sztuk w kontenerze	160	640

I-V Krzywa

I-V Krzywa



Dane elektryczne w tym katalogu nie odnoszą się do pojedynczego modułu i nie są częścią oferty. Służą one jedynie do porównania różnych typów modułów