

## SERIA PS-MT72HC

-182/525-540

MODUŁY KRZEMOWE MONOKRYSTALICZNE

### Kluczowe cechy



Seria modułów Propsolar PREC Mono łączy w sobie inowacyjne technologie 182mm, multi-busbar oraz half cut. Dzięki wykorzystaniu najnowszych rozwiązań uzyskano wysoką wydajność i moc wyjściową.



Wysoka moc wyjściowa większa niż 540W i wydajność modułu nawet do 22,64%



Powierzchnia antyrefleksyjna i zapobiegająca zabrudzeniom zmniejsza utratę mocy z powodu brudu i kurzu



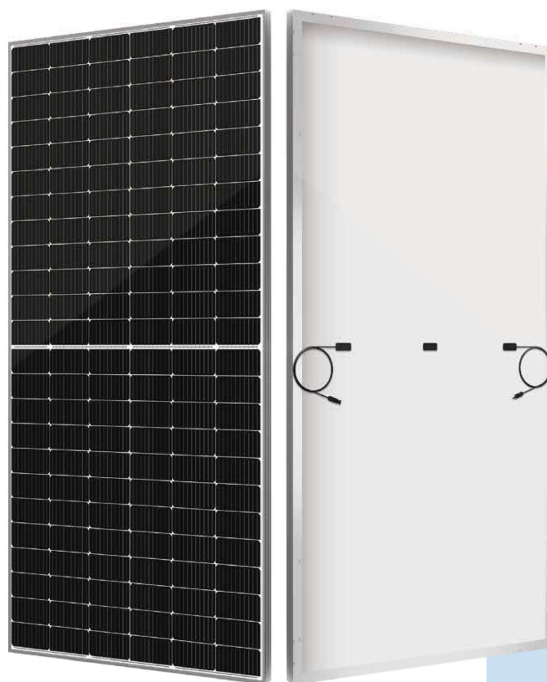
Znakomita wydajność w warunkach środowiska o niskim natężeniu promieniowania



Zwiększona odporność na obciążenia mechaniczne: posiada certyfikat odporności na wysokie obciążenia wiatrem (2400Pa) i obciążenia śniegiem (5400Pa)



Wysoka odporność na sól i amoniak



### Shanghai Propsolar New Energy Co.,Ltd

Firma Propsolar jest producentem kryształowych ogniw słonecznych z krzemu, modułów fotowoltaicznych (PV), solarnych systemów, solarnych pomp wody i solarnego oświetlenia ulicznego. Specjalizujemy się w projektowaniu i wykorzystaniu nowej energii, zapewniając kompleksową obsługę naszym klientom.

#### Kontakt:

Adres: ul. Juliusza Słowackiego 35  
80-257 Gdańsk  
Email: [biuro@avitron.pl](mailto:biuro@avitron.pl)  
Website: [www.avitron.pl](http://www.avitron.pl)

### Niezawodna jakość

- Tolerancja mocy: 0~+3 %
- 100% podwójna kontrola elektryczna zapewnia, że moduły nie są uszkodzone
- Moduły są dzielone według prądu w celu poprawy wydajności systemu
- Odporność na potencjalnie indukowaną degradację (PID)

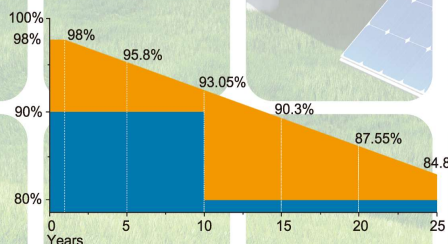
### Kompleksowe certyfikaty

- CE, IEC61215, IEC61730, IEC61701, IEC62716, IEC62804
- ISO 9001: 2008: Systemy zarządzania jakością

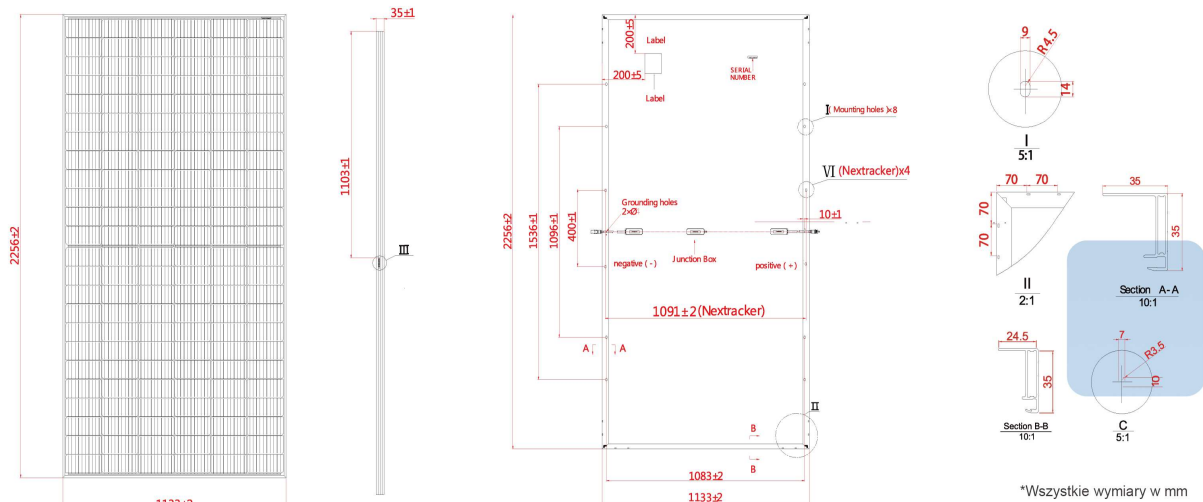


### Znakomita gwarancja

- 15-let gwarancji na produkt
- 25-let liniowej gwarancji mocy wyjściowej



## SERIA PS-MT72HC -182/525-540



### PARAMETRY MECHANICZNE

Komórka (mm)	Mono 182x91
Waga (kg)	26.5
Wymiary (LxWxH) (mm)	2256x1133x35mm
Przekrój poprzeczny kabla (mm <sup>2</sup> )	4
Liczba komórek i połączeń	144
Liczba diod	IP68, 3
Złącze skrzynki przyłączeniowej	MC4
Kabel wyjściowy	350mm(+)/450mm(-); 1300mm

### WARUNKI PRACY

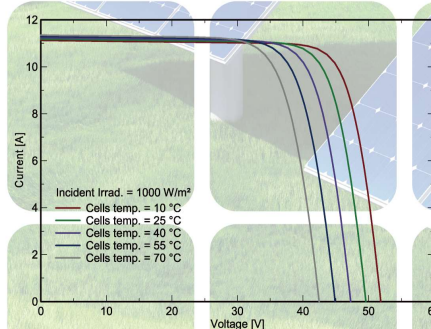
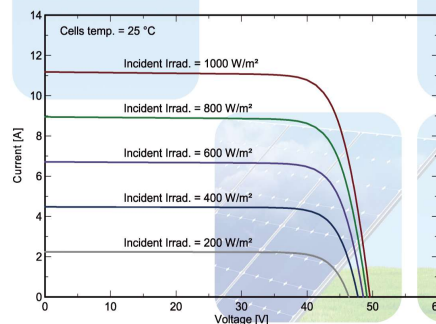
Maksymalne napięcie instalacji	DC 1500V(IEC)
Temperatura robocza	-40°C~+85°C
Maksymalny bezpiecznik łańcucha	20A
Maks. obciążenie statyczne, Przód (np. śnieg i wiatr)	5400Pa (112 lb/ft <sup>2</sup> )
Maks. obciążenie statyczne, Tył (np., wiatr)	2400Pa (50 lb/ft <sup>2</sup> )
NOCT	45±2°C
Klasa zastosowania	Class A

### PARAMETRY ELEKTRYCZNE

TYP	PS-MT72525HC	PS-MT72530HC	PS-MT72535HC	PS-MT72540HC
Znamionowa moc maks. w STC (W)	525	530	535	540
Napięcie otwartego obwodu (Voc/V)	49.40	49.49	49.63	49.75
Maksymalne napięcie zasilania (Vmp/V)	41.59	41.74	41.88	42.02
Prąd zwarcia (Isc/A)	13.44	13.56	13.64	13.75
Maksymalny prąd zasilania (Imp/A)	12.63	12.71	12.78	12.86
Sprawność modułu[%]	20.23%	20.42%	20.62%	20.81%
Tolerancja mocy (W)		0~+3%		
Współczynnik temperaturowy Isc (αIsc)		+0.05%/°C		
Współczynnik temperaturowy Voe (βVoe)		-0.28%/°C		
Współczynnik temperaturowy Pmax (γPmp)		-0.35%/°C		
STC	Natężenie promieniowania 1 0 00W/m <sup>2</sup> , Temp. komórki 25°C, masa powietrza 1.5			

### I-V KRZYWA

#### I-V Curve



### SPOSÓB PAKOWANIA

Kontener	20'GP	40'HQ
Sztuk na palecie	31	31
Palet w kontenerze	5	20
Sztuk w kontenerze	155	620

Dane elektryczne w tym katalogu nie odnoszą się do pojedynczego modułu i nie są częścią oferty. Służą one jedynie do porównania różnych typów modułów